

Logt. 101

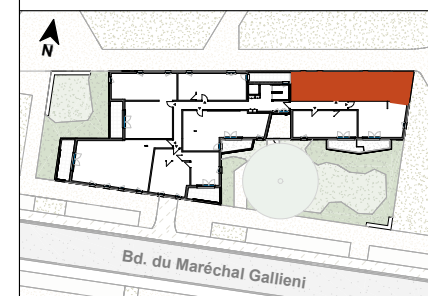


**LÉGENDE**

- Caillebotis devant porte-fenêtre
- Sèche-serviette
- Compteur Électrique
- Emplacement Cuisson
- Murs
- Doublage
- Cloison avec isolant
- : Emplacement Réfrigérateur
- : Emplacement Lave-vaisselle
- : Emplacement Lave-linge
- : Coffre de volet roulant manuel
- : Coffre de volet roulant électrique
- : Placard

**JARDIN NOZAY**

15 Boulevard du Maréchal Gallieni  
49100 - ANGERS



N° DU LOT	TYPE	NIVEAU
101	T3	R+1

**TABLEAU DE SURFACE**

Désignation	Surfaces
Entrée - Dgt. + Placard	7.67 m <sup>2</sup>
Séjour - Cuisine	25.66 m <sup>2</sup>
Chambre 1	13.26 m <sup>2</sup>
Chambre 2	10.32 m <sup>2</sup>
SdB	6.08 m <sup>2</sup>
<b>TOTAL Surface Habitable</b>	<b>62.99 m<sup>2</sup></b>
Terrasse	13.30 m <sup>2</sup>

Plan de Réservation  
Date d'édition : 16/04/2026

Signature :

**AETHICA**  
12 Boulevard Gisèle Halimi  
44200 NANTES

**Ch@d** CheD Architectes  
14 avenue du Général Foy  
49100 ANGERS

**NOTA** : « En fonction des nécessités techniques de la réalisation, des modifications sont susceptibles d'être apportées à ce plan. Les cotes et les surfaces sont indicatives et susceptibles de légères variations. Les faux-plafonds, soffites, retombées de poutres et gaines sont susceptibles d'évoluer en situation, en nombre et en dimension. Les éléments de mobilier (meubles et plans de travail) ne sont placés qu'à titre indicatif. Les accès aux terrasses et prolongements extérieurs peuvent comporter une hauteur de marche à franchir.»  
Ce document n'est pas un plan d'exécution et ne peut servir à quelque réalisation de travaux. Tous droits d'utilisation et de reproduction réservés.